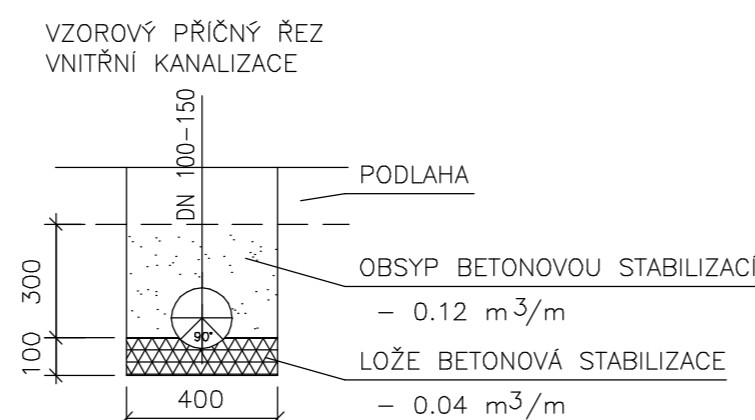
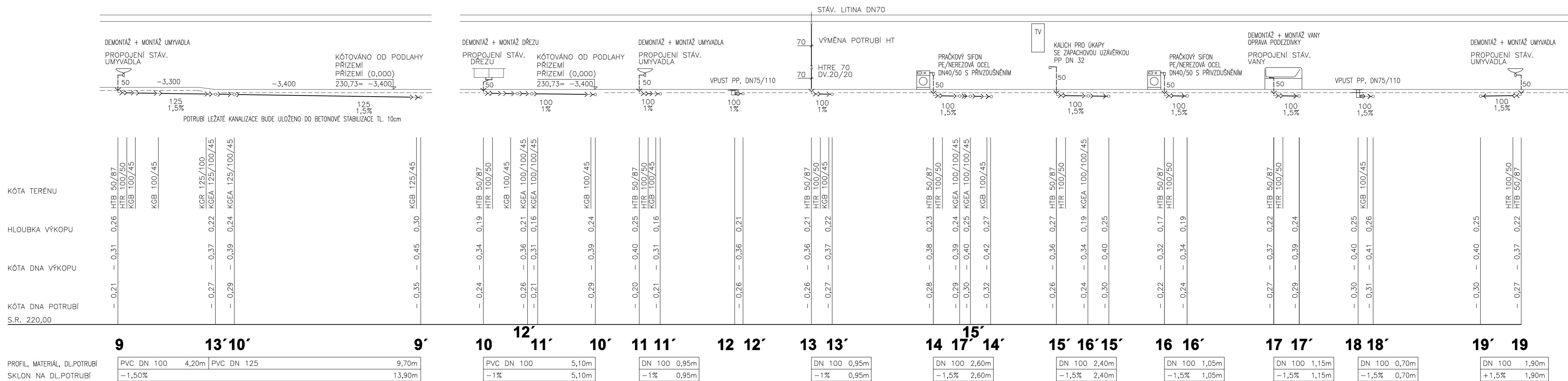


	<b>1</b>	<b>18'</b>	<b>9'</b>	<b>7'6"</b>	<b>5'</b>	<b>4'</b>	<b>3'2"</b>	<b>1'</b>		<b>2</b>	<b>2'</b>	<b>3' 3</b>		<b>4' 4</b>		<b>5' 5'</b>		<b>6'</b>	<b>7'</b>		<b>8' 7'</b>	<b>8'</b>	<b>8</b>	
PROFIL, MATERIÁL, DL.POTRUBÍ	PVC DN 125	8,80m	PVC DN 150				9,40m	VENKOVNÍ KANALIZACE PVC DN 150 2,60m		PVC DN 125 2,15m	-3%	2,15m	DN 100 1,15m	+3%	1,15m	DN 125 1,20m		DN 100 1,10m		PVC DN 150	15,55m		DN 100 2,60m	
SKLON NA DL.POTRUBÍ	-1,50%							20,80m		-3%	2,15m		DN 100 1,15m	+3%	1,10m					+1%	15,55m		+1%	2,60m



LEGENDA:

—>—	— KANALIZACE PVC KG, HT
-----	— KANALIZACE PŘIPOJOVACÍ HT
—>>>—	— VENKOVNÍ KANALIZACE

PROJESE <b>ZDRAVOTNÉ TECHNICKÉ INSTALACE</b>				
ZODPOVĚDNÝ PROJEKTANT	LIBOR KREJČÍ		KREJČÍ LIBOR Podborská 1256, 500 02 Hradec Králové IČO: 45533971	
VYPRACOVAL	LIBOR KREJČÍ			
HLAVNÍ INŽENÝR PROJEKTU	ING. TOMÁŠ MRÁZEK			
STAVEBNÍ ŘEŠENÍ	ING. PAVEL PICHL			
STAVEBNÍK	SOŠ VETERINÁRNÍ, PRAŽSKÁ 68, 501 01 HK			
STAVBA	<b>SOŠ VETERINÁRNÍ - HK, PRAŽSKÁ 68</b> <b>OPRAVA LEŽATÉ KANALIZACE</b>			
<b>BUDOVA č.p. 68/18 a BUDOVA č.p. 77/16</b>				
NÁZEV VÝKRESU	<b>ŘEZY KANALIZACE 1-19</b>			Č. VÝKRESU <b>ZT1 03</b>